

OCEAN DIAMOND

Schiffsbeschreibung & Decksplan

Bei uns
finden Sie
viele weitere
Kreuzfahrten
-
Fragen Sie unsere
Mitarbeiter!

Für
Buchungen
& Informationen
im Internet
klicken Sie hier



Endlich Urlaub !!!

Kabinenkategorien- und beschreibungen

Kategorie Kabine

Ausstattung

A Balkon-Suite

Die Balkon-Suiten sind ca. 30 m² groß und verfügen jeweils über ein Doppelbett oder wahlweise zwei Einzelbetten sowie ein Bad mit Dusche und WC. Im Wohnbereich befindet sich eine Sitzzecke sowie ein Fernseher und DVD-Player. Um das Gepäck zu verstauen, steht ein Schrank zur Verfügung. Weitere Annehmlichkeiten der Balkon-Suiten sind ein Kühlschrank, eine Klimaanlage sowie ein Satellitentelefon. Bodenhohe Fenster eröffnen den Blick auf den großzügigen Balkon, auf dem Sie hochwertige Sitzgelegenheiten zum Entspannen vorfinden.



D Außenkabinen

Die Außenkabinen sind mit einem Doppelbett oder wahlweise zwei Einzelbetten sowie einem Bad mit Dusche/WC ausgestattet. Zudem befindet sich ein Fernseher und DVD-Player sowie ein Kühlschrank in der ca. 16–18 m² großen Kabine. Ein Schrank, Klimaanlage, Föhn und Satellitentelefon gehören ebenso zur Ausstattung. Durch die Panoramafenster genießen Gäste dieser Kabinenkategorie uneingeschränkte Sicht nach draußen. Alle Kabinen in der Kategorie D wurden 2017 und 2018 renoviert.



O Außenkabine eingeschränkte Sicht

Die Außenkabinen der Kategorie O sind mit einem Doppelbett oder wahlweise zwei Einzelbetten sowie einem Bad mit Dusche/WC ausgestattet. Zudem befindet sich ein Fernseher und DVD-Player sowie ein Kühlschrank in der ca. 16 m² großen Kabine. Ein Schrank, Klimaanlage, Föhn und Satellitentelefon sind ebenfalls vorhanden. Durch Rettungsboote oder andere Sichteinschränkungen ist die Sicht nach draußen durch die Panoramafenster eingeschränkt. Alle Kabinen in der Kategorie O wurden 2017 und 2018 renoviert.



P Außenkabine / Bullauge

Die Außenkabine der Kategorie P ist ca. 17 m² groß und mit einem Doppelbett oder wahlweise zwei Einzelbetten ausgestattet. Das Badezimmer besitzt eine Dusche und WC. Des Weiteren verfügt die Kabine über einen Fernseher, DVD-Player, einen Kühlschrank, Satellitentelefon, Klimaanlage sowie einen Föhn. Für die Gepäckaufbewahrung ist zudem ein Schrank vorhanden. Sicht nach draußen gewähren zwei Bullaugen. Alle Kabinen in der Kategorie P wurden 2018 renoviert.

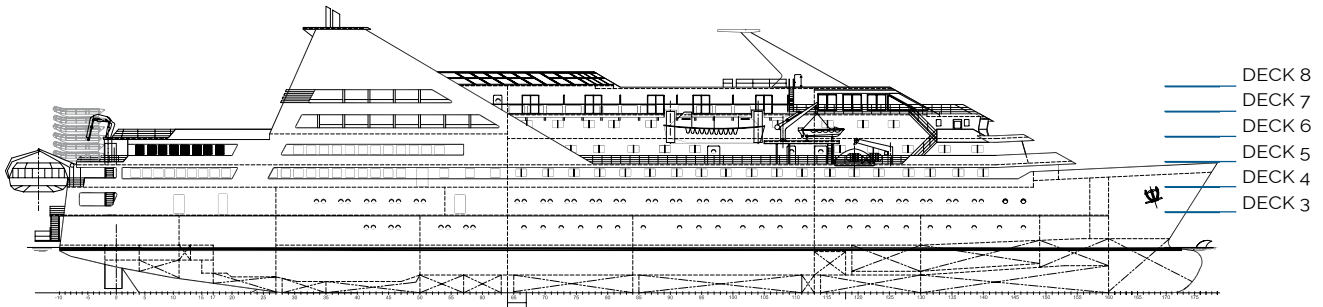


T Dreibettkabine

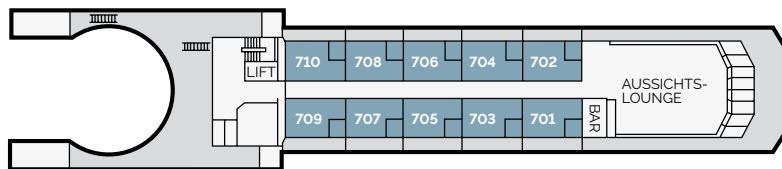
Die Dreibettkabinen verfügen über zwei Unterbetten (Doppelbett oder wahlweise zwei Einzelbetten) und ein Oberbett sowie ein Bad mit Dusche und WC. Weiterhin befinden sich ein Fernseher, Kühlschrank, Klimaanlage, DVD-Player, Föhn sowie ein Satellitentelefon in den ca. 17,5 m² großen Kabinen. Für die Gepäckverstaung kann ein Schrank genutzt werden. Zudem gewährt ein Panoramafenster Sicht nach draußen. Alle Kabinen in der Kategorie T wurden 2018 renoviert.



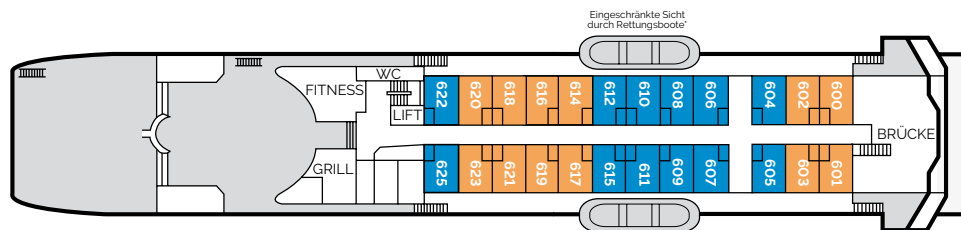
Decksplan der OCEAN DIAMOND



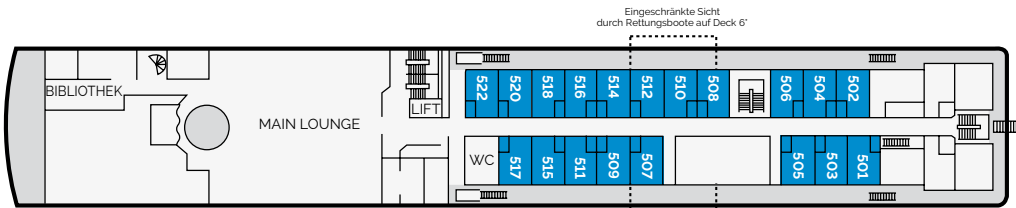
- A Balkon-Suite / bodentiefe Fenster mit Schiebetüren, ca. 30 m², Deck 7
- D Außenkabine / Panoramafenster, ca. 19 m², Deck 4 und 6
- O Außenkabine / Panoramafenster mit eingeschränkter Sicht, ca. 19 m², Deck 5 und 6
- P Außenkabine / Bullauge, ca. 19 m², Deck 3
- T Dreibettkabine / Panoramafenster, ca. 19 m², Deck 4



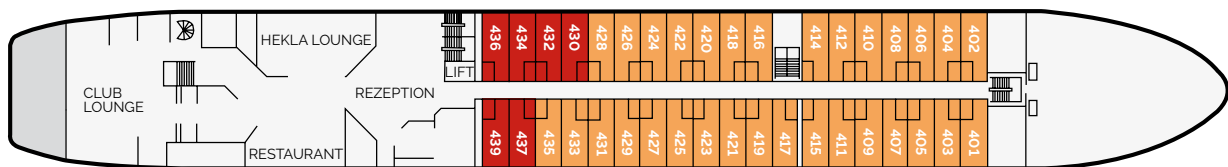
DECK 7



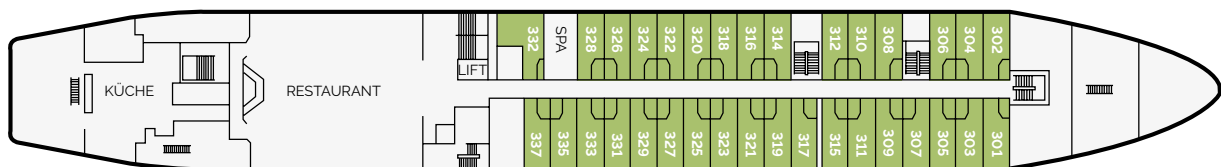
DECK 6



DECK 5



DECK 4



DECK 3



Mit der OCEAN DIAMOND unterwegs



Spannende Ausflugsmöglichkeiten erwarten Sie



Ausflüge mit dem Zodiac Schlauchboot



Willkommen an Deck

Was Sie über OCEAN DIAMOND wissen sollten:

OCEAN DIAMOND – Expedition voraus!

Willkommen auf einem besonderen Schiff, dem Expeditionskreuzfahrer OCEAN DIAMOND. Dank des eisverstärkten Rumpfes ist sie perfekt für eine komfortable Seereise mit Expeditionscharakter ausgestattet. Durch die verhältnismäßig geringe Größe kann sie Häfen und Fjorde anlaufen, die größeren Schiffen verwehrt bleiben. Das Schiff ist mit zwei Stabilisatoren ausgestattet, die dafür sorgen, dass es auch bei rauer See ruhig im Wasser liegt.

Mit OCEAN DIAMOND können Sie ganz viel erleben!

- Lassen Sie sich nach einem ereignisreichen Tag im kleinem Spa verwöhnen oder erfreuen Sie sich an der Aussicht auf die spektakuläre arktische Landschaft vom Panorama-Salon aus.
- Das erfahrene zweisprachige Expeditionsteam an Bord der OCEAN DIAMOND ist stets um Ihr Wohl bedacht und wird Ihnen bei spannenden Vorträgen Land und Leute näherbringen.

OCEAN DIAMOND Kabinen – Ihr Zuhause auf See!

- Alle 113 Kabinen (max. 210 Passagiere) sind gemütliche und geräumige Außenkabinen. Sie sind mind. 16-19 qm groß und verfügen über Dusche/WC, Fernseher mit DVD-Player, Schrank, Kühlschrank, Haartrockner und Zugang zu einem Satellitentelefon.
- Die Detailbeschreibungen der verschiedenen Kabinen und einen Deckplan der OCEAN DIAMOND finden Sie hier auf der Innenseite.

OCEAN DIAMOND – Zahlen, Daten, Fakten: OCEAN DIAMOND in Zahlen!

- Flagge: Bahamas
- Baujahr/Umbau: 1974/1986/2018/2021
- Besatzung: 106
- Gäste: max. 210
- Eisklasse: 1D
- Länge: 124 m
- Breite: 16 m
- Tiefgang: 4.9 m
- max. Geschwindigkeit: 15 Knoten
- Stromspannung: 220 V
- Arzt an Bord

Kleiderempfehlung: Die Atmosphäre an Bord ist leger. Krawatten, Jacket und Abendkleider können Sie gerne zu Hause lassen. Damit Sie bei wechselnden Wetterbedingungen bei Sonne und Wind gut ausgerüstet sind, empfehlen wir atmungsaktive wasser- und winddichte Kleidung.

Bordsprache: Die Reisen mit der OCEAN DIAMOND werden Deutsch-/Englischsprachig durchgeführt.

Tischgetränke und Trinkgelder: Kaffee, Tee und Wasser sind im Reisepreis inklusive.

Es steht Ihnen frei, die Leistungen der Hotelcrew sowie des Expeditionsteams nach eigenem Ermessen in Form eines Trinkgelds zu belohnen. Wir empfehlen einen Betrag in Höhe von USD 16 pro Gast und Tag.

Bordwährung: Die Währung an Bord ist der US-Dollar. Beim Einchecken erhalten Sie Ihre persönliche Cruise Card. Diese Karte gilt als Zahlungsmittel an Bord. Zur Aktivierung des Cruise Card-Kontos werden VISA, Mastercard und American Express akzeptiert. Am Ende Ihrer Reise erfolgt die Abrechnung, diese ist per Kreditkarte oder Bargeld (US-Dollar) zu begleichen.

Wetterbedingungen:

Sämtliche Reiseverläufe und Ausflüge sind vorbehaltlich Änderungen aufgrund von Wetter-, See- und Eisbedingungen. Landausflüge können zudem von einer minimalen/maximalen Teilnehmerzahl abhängen. Die Reederei und der Kapitän behalten sich das Recht vor, den Reiseverlauf und Ausflugsinhalte ohne Vorankündigung zu ändern.

Bildnachweis: Iceland ProCruises

Stand 10/21 – alle Angaben ohne Gewähr.

Fünfmal in Deutschland für Sie da!

Nürnberger Straße 49
10789 Berlin
Tel. 030.21 91 56 15
berlin@hanseatreisen.de

Langenstraße 20
28195 Bremen
Tel. 0421.16 06 06
bremen@hanseatreisen.de

Düsternstraße 10
20355 Hamburg
Tel. 040.71 00 91 0
hamburg@hanseatreisen.de

Rathenaustraße 12
30159 Hannover
Tel. 0511.38 08 80
hannover@hanseatreisen.de

Lambertihof, Markt 22
26122 Oldenburg
Tel. 0441.361 33-0
oldenburg@hanseatreisen.de

